

Film du 20 décembre 2024

Projection de *Lee Miller* à l'ARENA

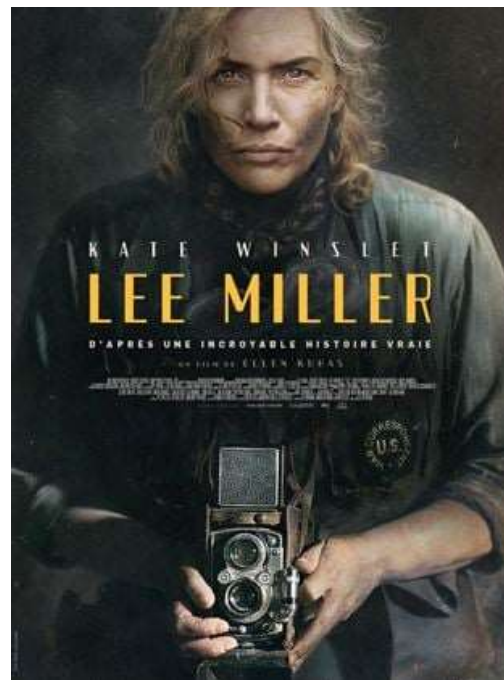
Le film d'avant Noël vous est proposé par la direction et le Conseil des élèves. Il raconte l'incroyable vie de Lee Miller, ex-modèle pour *Vogue* devenue l'une des premières femmes photographes de guerre. Partie sur le front et prête à tout pour témoigner des horreurs de la Seconde Guerre mondiale, elle a, par son courage et son refus des conventions, changé la façon de voir le monde

Organisation :

12h45 **Les élèves se rendent directement à l'entrée de la salle attribuée à leur classe (cf. verso).** Avant d'entrer dans la salle, ils s'annoncent auprès de leur professeur de classe. Sous la surveillance du professeur, les élèves s'installent par classe. Les accompagnants veillent à ce que les élèves se tiennent correctement.

13h00 **Début de la projection** (fin à 15h00)

Fin Les professeurs de classe contrôlent que les élèves laissent la **salle propre** en sortant, la feront nettoyer le cas échéant.



Durée:	117 min., VO anglaise, sous-titrée en français
Régie:	Ellen Kuras
Acteurs principaux :	Kate Winslet, Marion Cotillard, Alexander Skarsgard

Synopsis :

Après une carrière comme modèle, Lee Miller s'établit progressivement comme photographe pour l'édition britannique du *Vogue* dans un milieu encore largement dominé par les hommes. La montée du national-socialisme et les dangers d'une nouvelle guerre mondiale semblent bien lointains. Mais pendant le Blitz de Londres, la rédaction de *Vogue* déménage dans les sous-sols et Lee commence à photographier le Londres détruit par la guerre. L'envie de Lee de documenter les scènes de guerre directement sur le front échoue dans un premier temps, car les autorités britanniques ne permettent pas aux femmes d'accéder aux reportages de la presse militaire. Grâce à l'aide d'un ami photographe, elle parvient finalement à se rendre en France, à proximité du front. Commence alors un voyage qui permet à Lee de vivre les atrocités inconcevables de la guerre. Son regard se porte en particulier sur la souffrance des femmes.

Professeurs accompagnants :

- tous les professeurs de classe (avec leur classe),
- tous les professeurs libérés de cours le vendredi après-midi (avec une des classes dans lesquelles ils auraient enseigné),
- les autres professeurs sont cordialement invités (en salle 1 ou 2).

Répartition des classes (VOfd dans chaque salle)

Salle n°1 (337/425 places)	Salle n°5 (260/295 places)	Salle n°7 (156/180 places)	Salle n°8 (167/180 places)	Salle n°9 (132/144 places)
S. Uldry et M. Steinmann	I. Wyrsh	G. Murmann	M. Kleinewefers	D. Vieli
1C1, 1C2, 1C3	1B1, 1B2, 1B3	1D1, 1D2, 1D3	1E1, 1E2	1A1, 1A2, 1A3
2C1, 2C2	2B1, 2B2, 2B3	2D1, 2D2	2E1, 2E2, 2E3	2A1, 2A2
3C1, 3C2	3A1, 3A1 3B1, 3B2	3D1, 3D2	3E1, 3E2, 3E3, 3E4	--
4C1, 4C2, 4C3 4D1, 4D2, 4D3 4E1, 4E2, 4E3	4B1, 4B2	--	--	4A1

Code de conduite :

Les élèves adoptent un comportement respectueux des personnes et du lieu. Ils se tiennent aux règles de politesse, ne dérangent pas et éteignent leur portable. Ils quitteront une salle de cinéma **propre** !!